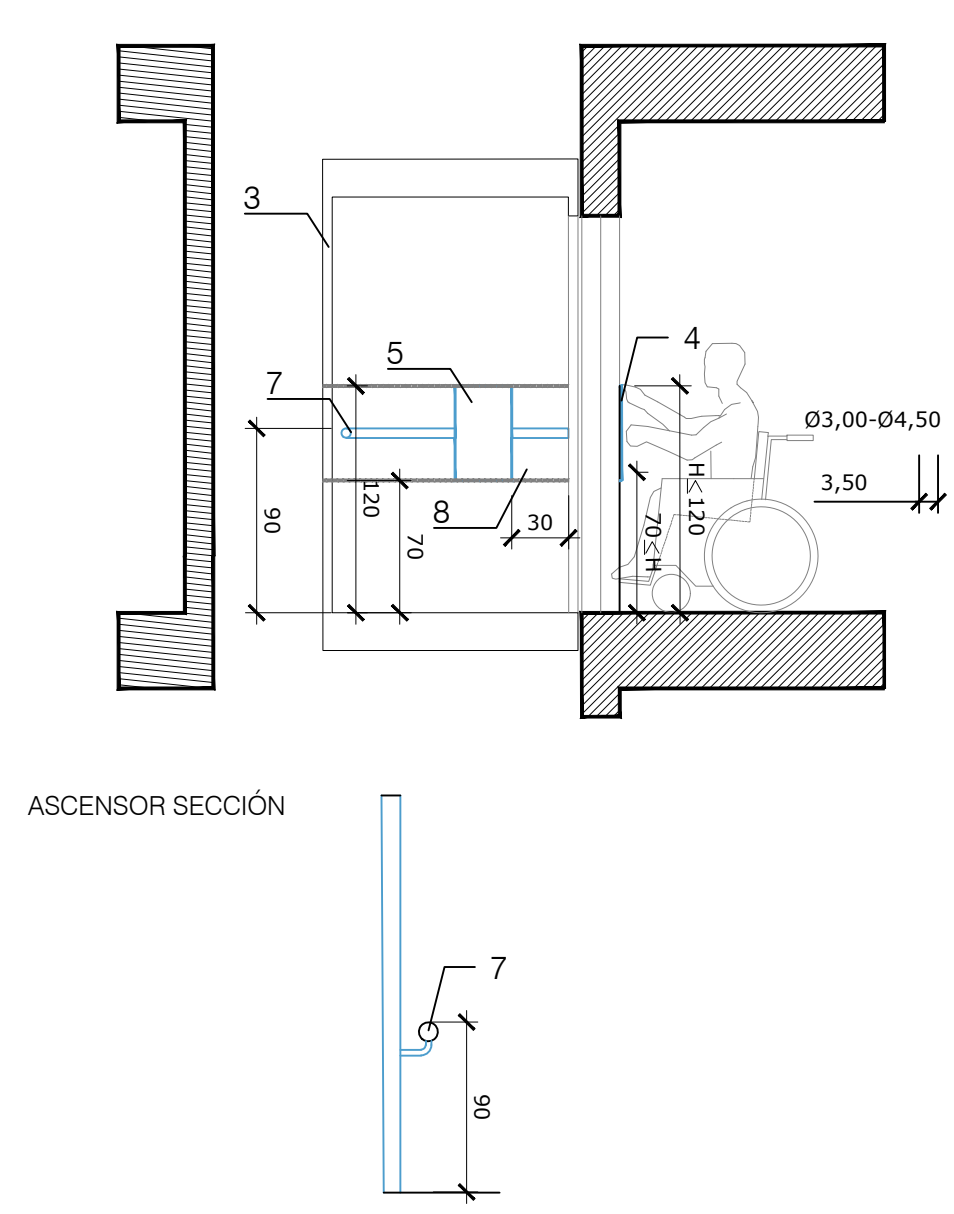
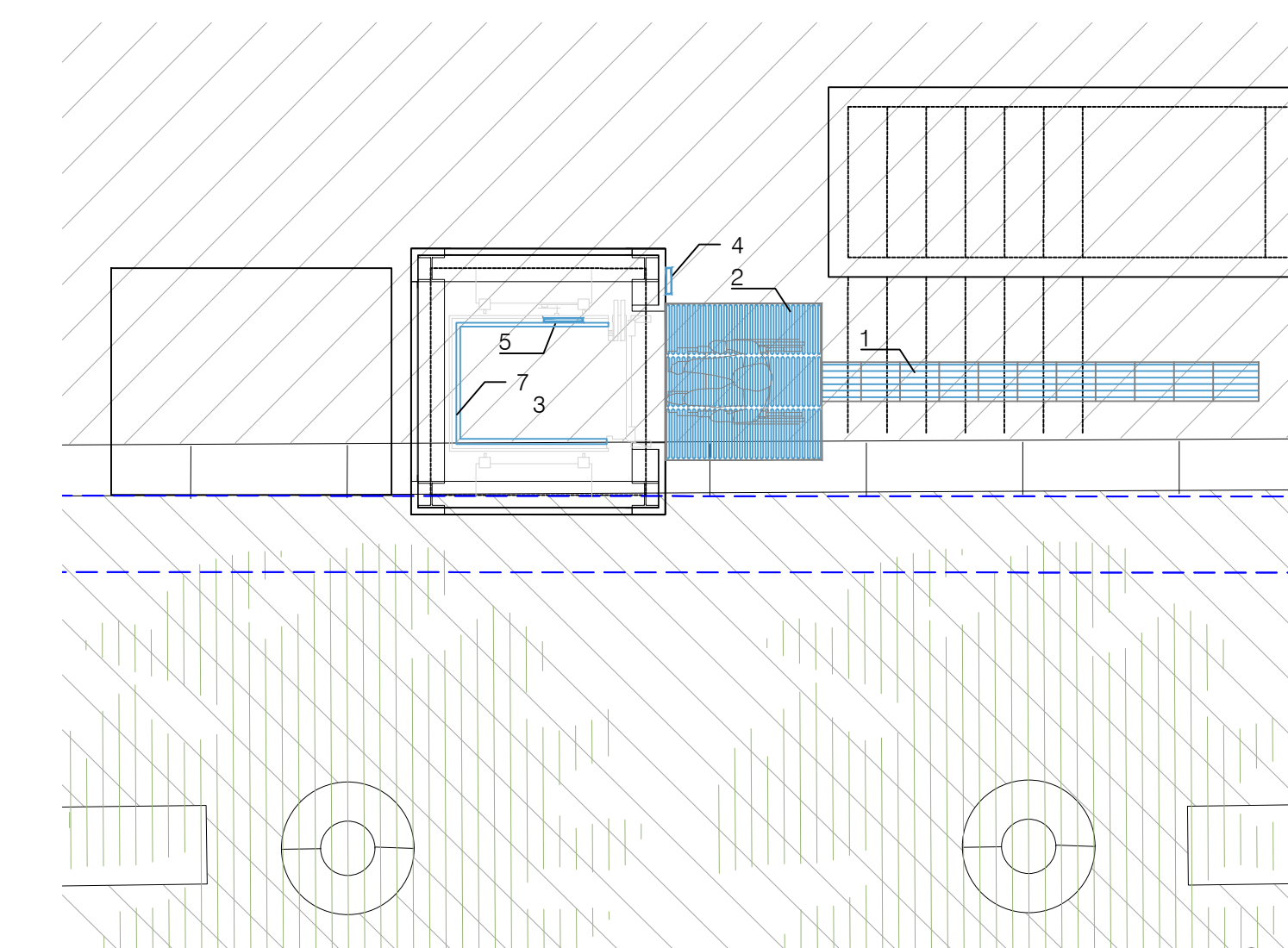


1 ASCENSOR

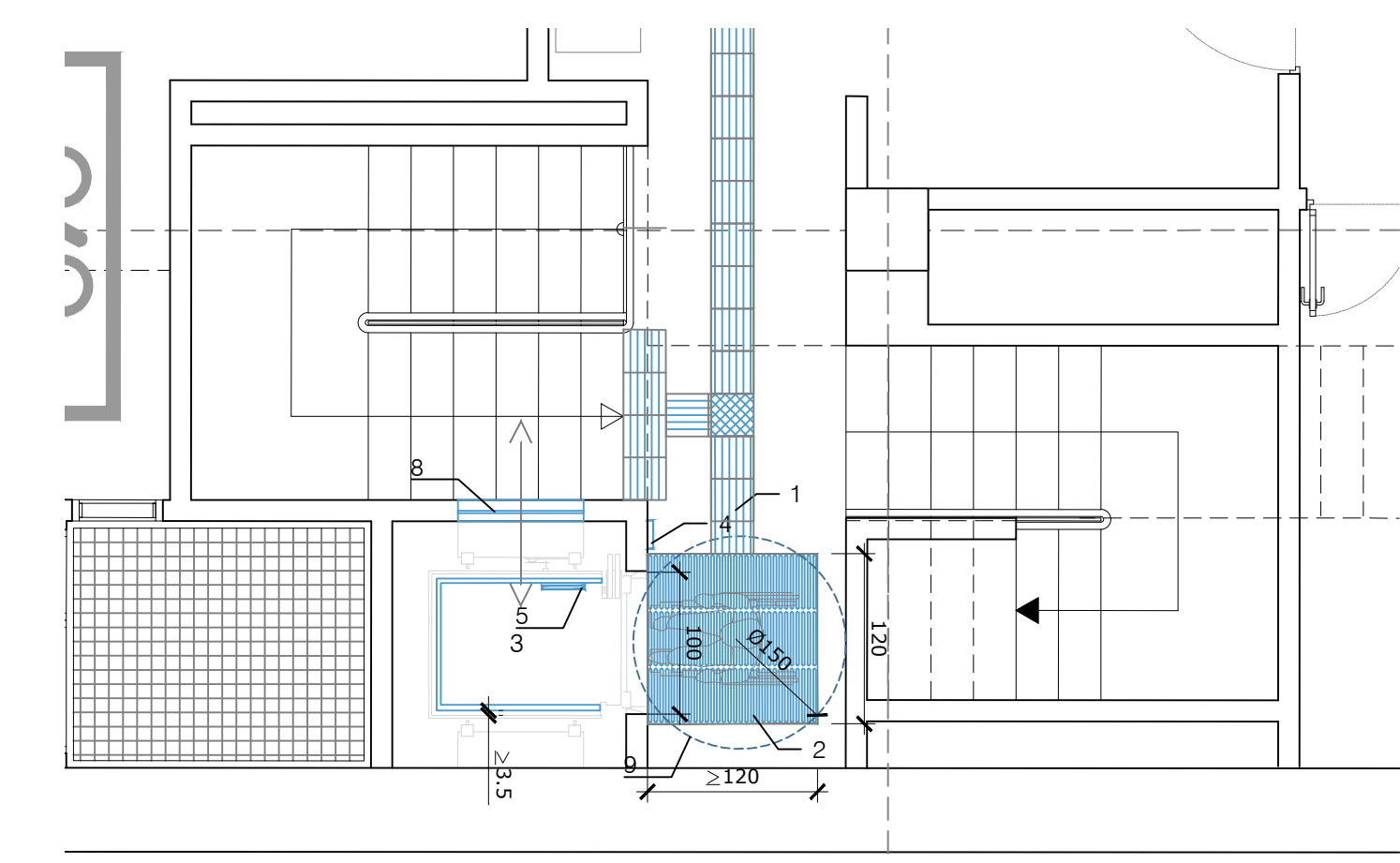


1. Itinerario peatonal por acera de calle de la Luna.
2. Franjas de pavimento táctil indicador direccional en sentido transversal a la marcha, en un ámbito de 1,20 m de ancho por 1,20 m.
3. Cabina 1,20 x 0,90.
4. Botonera exterior. Altura h 70-120cm a 30cm de la puerta del lado derecho. Entre las jambas se indicará el número en braille. Botones de aviso de emergencia diferenciados.
5. Botonera interior. Altura h 70-120cm a 30cm de la puerta del lado derecho. Los botones de mando irán en braille. El botón 5 dispondrá de una señalización táctil diferenciada.
6. Botones de aviso de emergencia diferenciados.
6. Indicación sonora y visual de parada en cabina.
7. Pasamanos interior perimetral. Altura h: +90 desde el suelo, diámetro 3.5-4cm., separado de la pared 3.5cm.
8. Comunicación visual y auditiva con el exterior de la cabina.
8. Espacio exterior mínimo diámetro 150cm.

ASCENSOR SECCIÓN

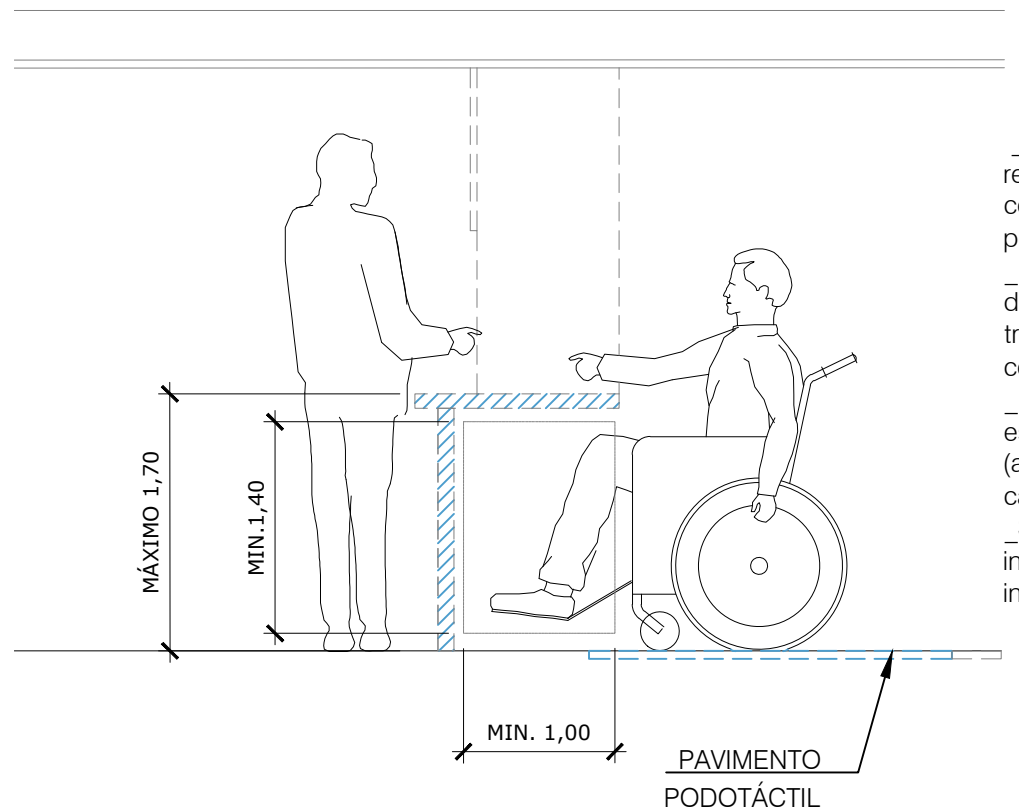


ASCENSOR PLANTA URBANIZACIÓN



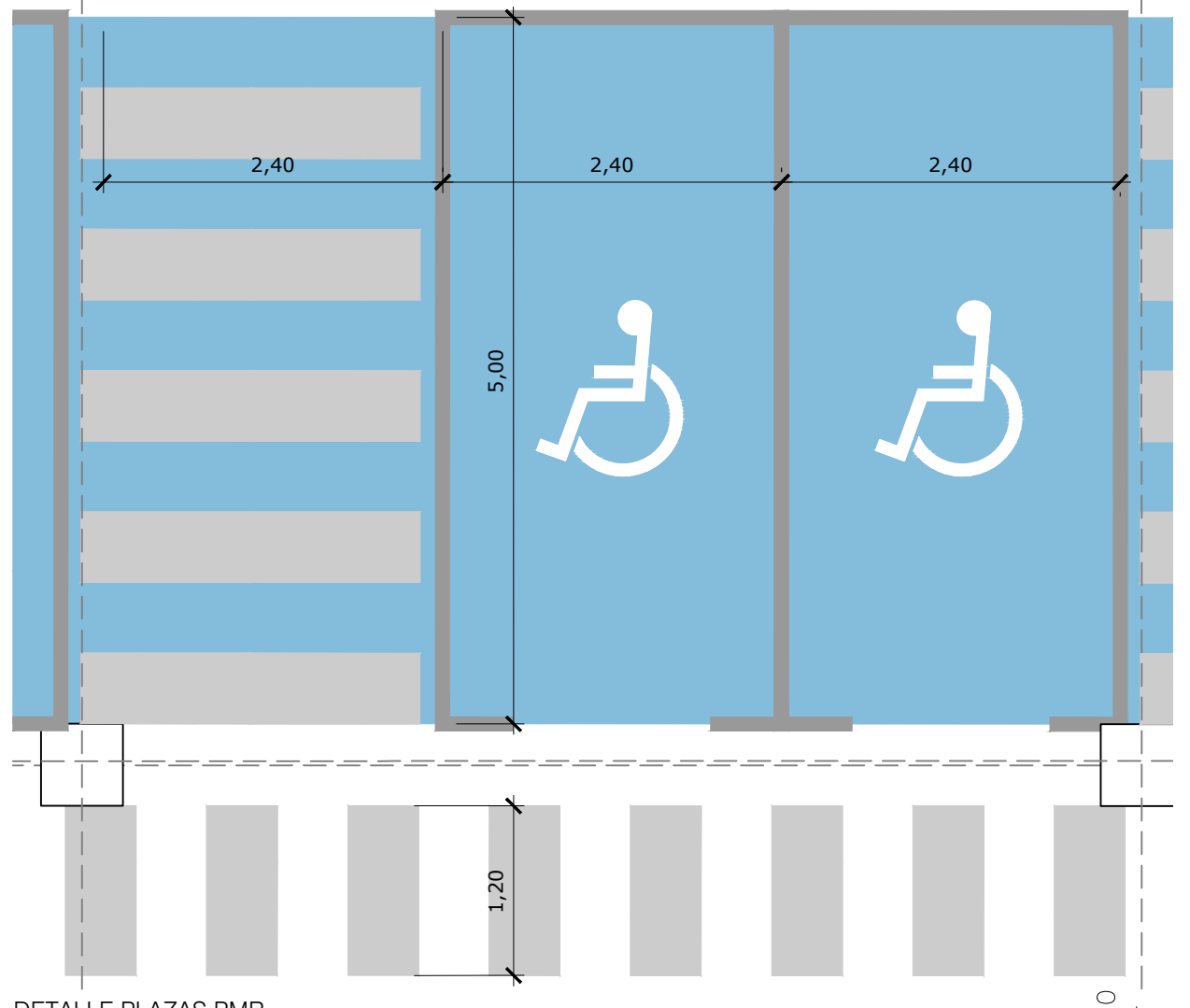
ASCENSOR PLANTAS INTERIORES

3 PUNTO DE ATENCIÓN AL PÚBLICO



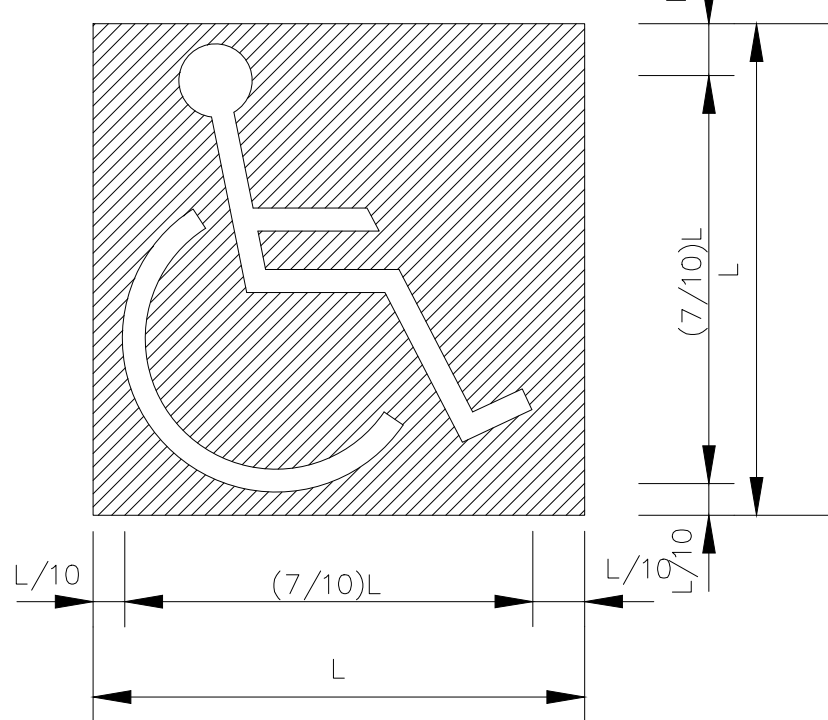
El acceso al Punto de atención se realizará en camino libre de obstáculos, con pavimento direccional, y pavimento podotáctil en el punto de atención.
 Mobiliario de Atención al Público dotado de un mostrador de ancho de trabajo mínima 80cm, y a una altura de como máximo 80cm del suelo.
 Debajo del mostrador se dejará un espacio libre mínimo de 70x80x50 cm (altura x ancho x profundidad) y carecerá de obstáculos.
 Se dotará de un dispositivo de intercomunicación dotado con bucle de inducción.

2 PLAZAS PMR (PERSONAS CON MOVILIDAD REDUCIDA)

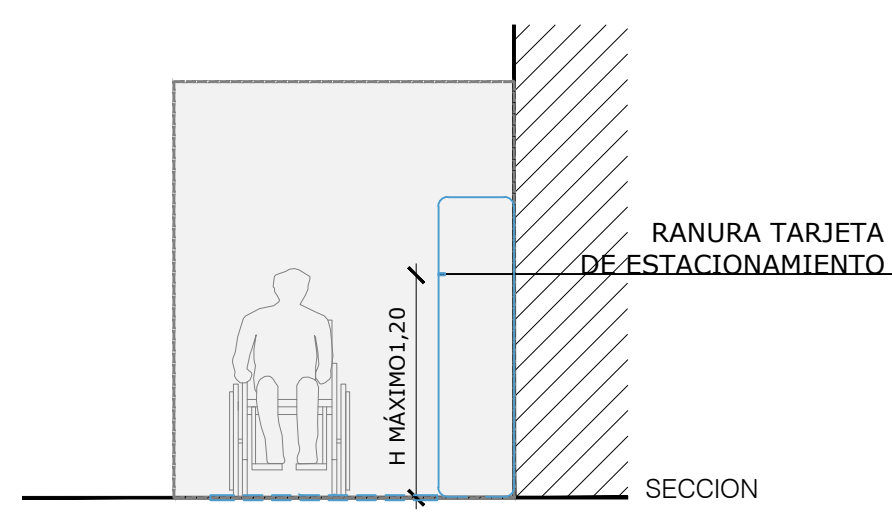


DETALLE PLAZAS PMR

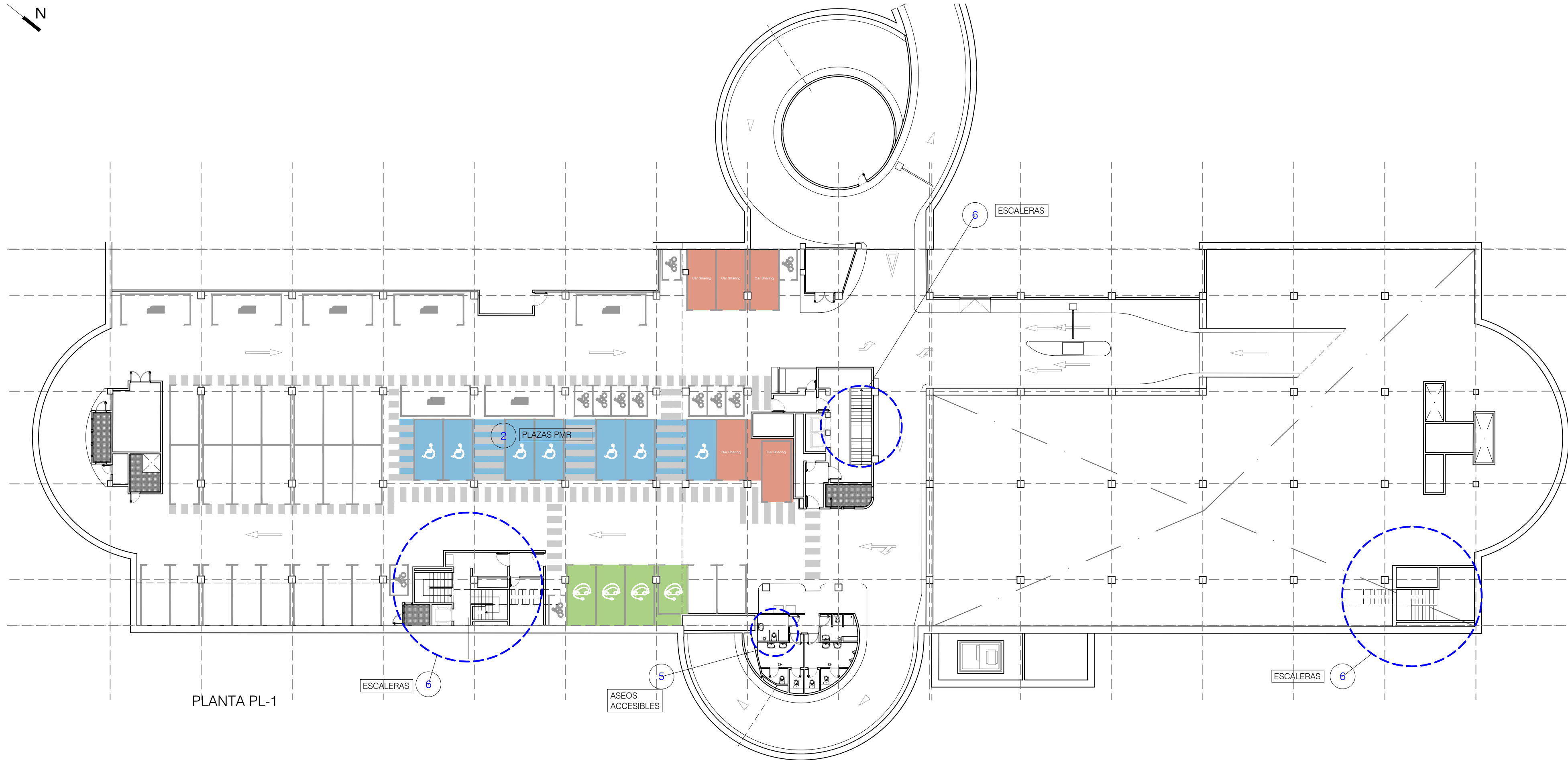
Dimensiones mínimas de plazas PMR 5,00x2,40m.
 Espacio de maniobra mínimo 1,20 x 5,00m
 Localizadas en planta lo más cerca posible del núcleo accesible.
 Itinerario señalado en el pavimento.
 Se han reservado según normativa 14 plazas PMR, distribuidas de la siguiente manera 9 plazas PMR para usuarios rotativos y 4 plazas para usuarios residentes.
 Las plazas serán debidamente señalizadas con pintura epoxi azul sobre pavimento y número de plaza y logo identificativo en color blanco.



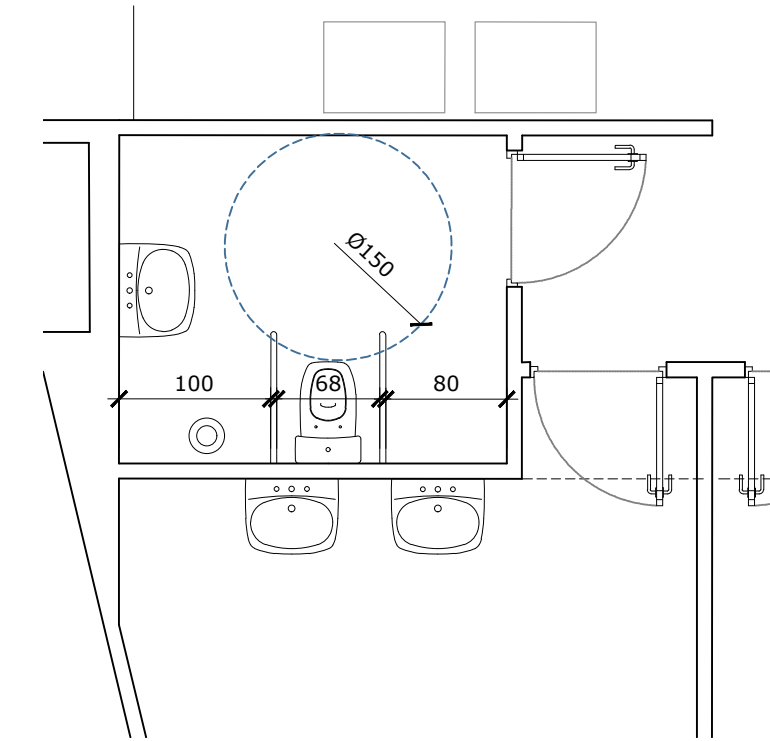
4 CAJEROS



Situados en la planta de sótano -1 en el núcleo de escaleras B y, en la acera adyacente a los aseos frente al núcleo A de modo que se ubican a escasa distancia de las plazas PMR para evitar los desplazamientos.
 Se ubican en sitios libres de obstáculos en su itinerario.
 La ranura para introducir la tarjeta de parking y/o tarjetas bancarias a una altura no mayor de 120cm desde el suelo.

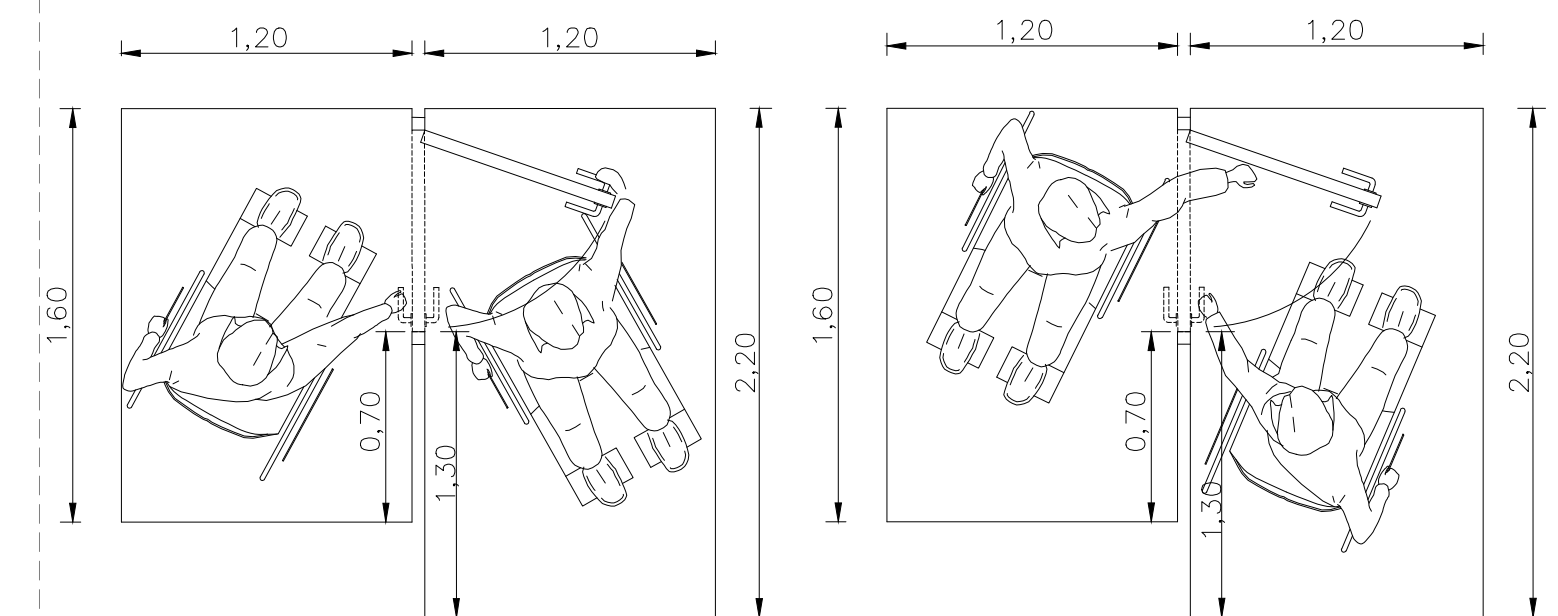
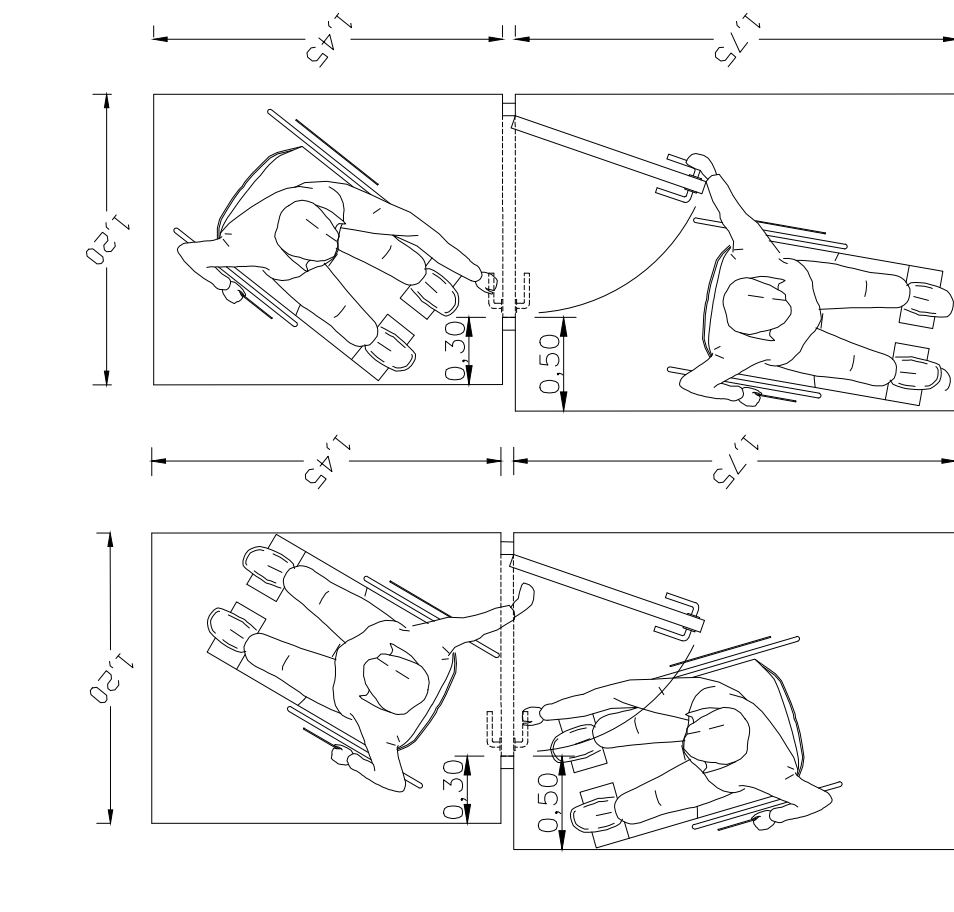
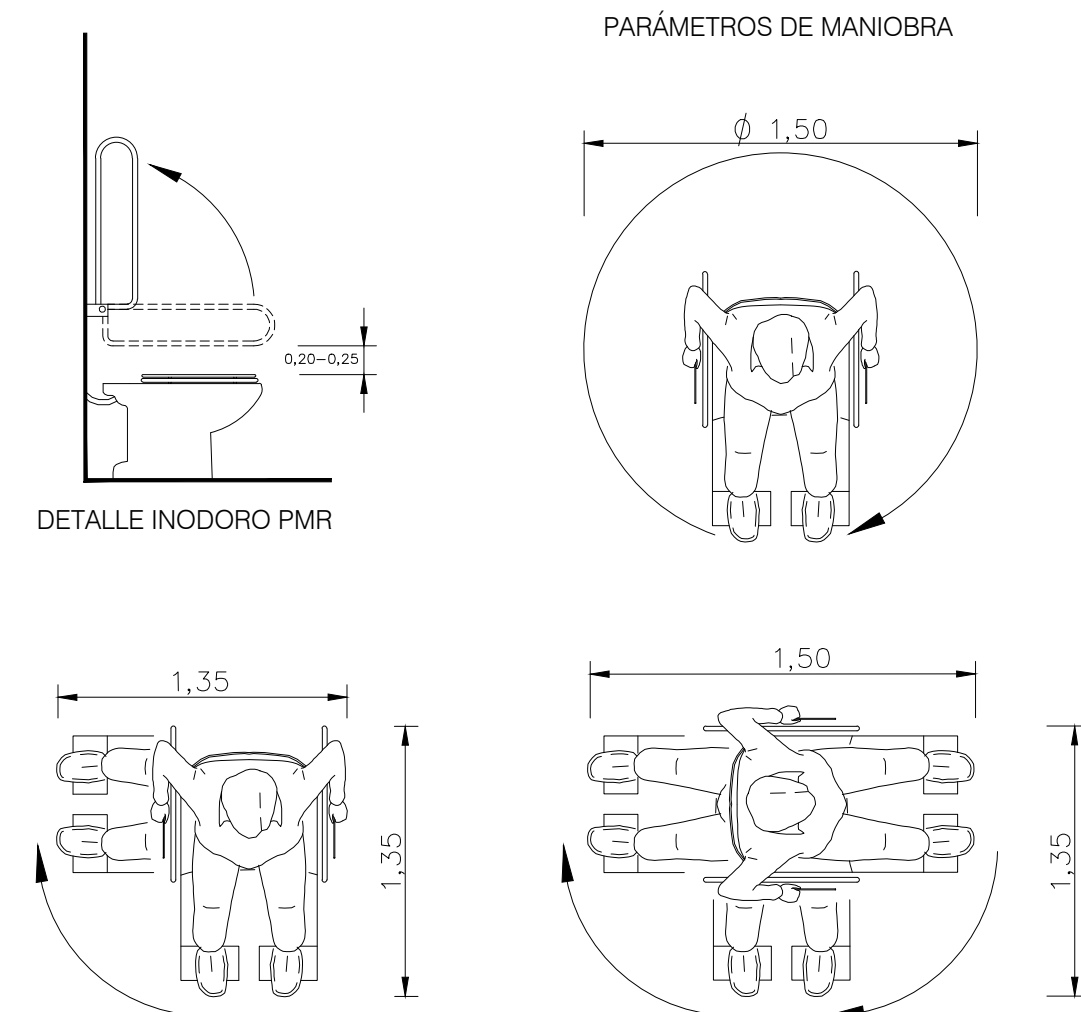


5 ASESOS ACCESIBLES

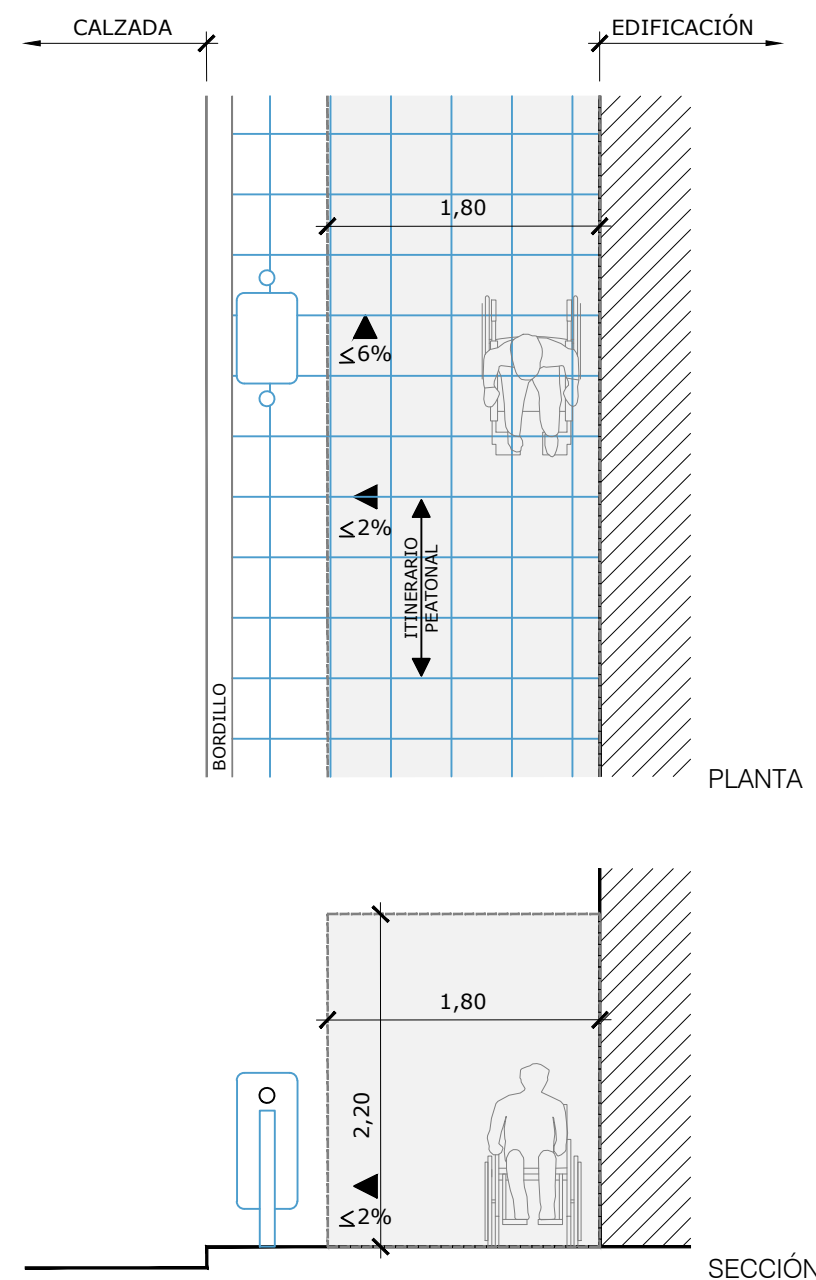


PLANTA ASEO ACCESIBLE

- _ Aseos accesibles ubicados en planta sótano -1
- _ Puerta de acceso con ancho de paso libre 0.80m, abatible hacia el exterior posible del núcleo accesible.
- _ Círculo libre de obstáculos diámetro 150cm para maniobrar silla de ruedas.
- _ Pavimento antideslizante en seco y mojado
- _ Grifería adaptada
- _ Borde inferior del espejo a 90cm. del suelo instalado con inclinación de 10°
- _ Asiento de inodoro a una altura entre 45 y 50cm del suelo.
- _ espacio de transferencia mínimo 120x80cm con barras de apoyo a ambos lados abatibles
- _ Altura libre debajo de lavatorio h:70cm
- _ Se colocarán carteles SIA
- _ El aseo accesible contará con sistema de llamada de auxilio en el interior.



7 ITINERARIOS PEATONAL



Los itinerarios accesibles se definen como aquellos que garantizan el uso no discriminatorio y la circulación de forma autónoma y continua de todas las personas.

Se tiene en cuenta en la restitución de la plaza de la Luna, y en los recorridos hacia los accesos al aparcamiento.

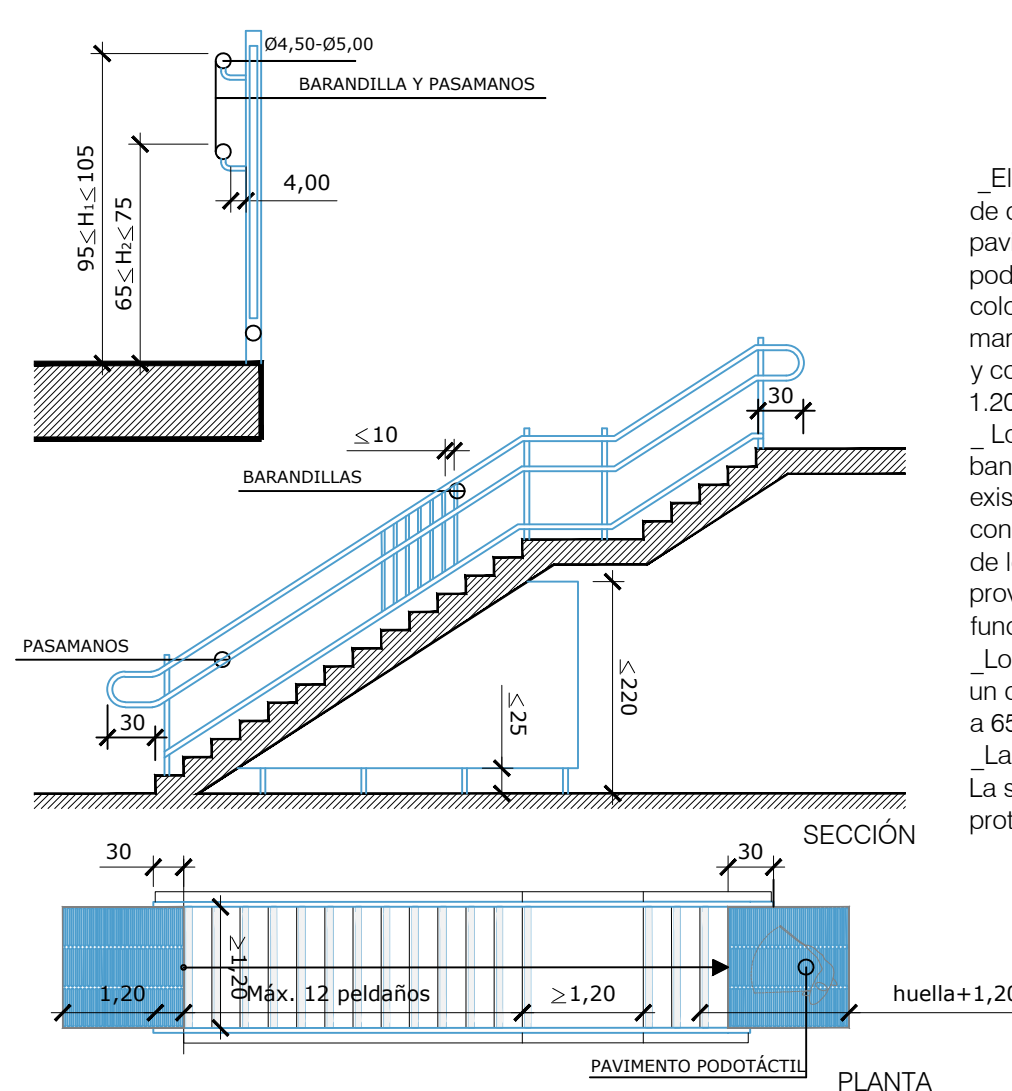
Pendiente longitudinal máximo 6%

Pendiente transversal máximo 2%

Para la localización de mobiliario, ajardinamiento, etc, se tendrá en cuenta que ningún objeto reducirá las dimensiones de la banda de paso que será de 1.80m.

La altura de la banda libre de paso será de 2.20m. Ningún objeto volado obstaculizará el espacio de dicha banda.

6 ESCALERAS

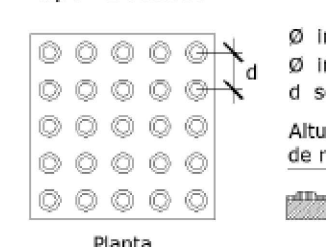


El acceso a las escaleras estará libre de obstáculos y se llegará con pavimento direccional, y pavimento podotáctil en el arranque y llegada colocado en sentido transversal a la marcha en todo el ancho de la escalera y con una profundidad mínima de 1.20m.

Los escalones estarán provistos de bandas antideslizantes en las escaleras existentes. La escalera de nueva construcción (Núcleo C) el pavimento de los escalones de granito está provisto de ranuras que cumplen la función de antideslizante.

Los pasamanos y barandillas tendrán un diámetro de 45-50mm y se instalarán a 65-75cm y 95-105cm respectivamente. Las barandillas no serán escalables. La separación de los elementos de protección será de 10cm o inferior.

Pavimento tacto-visual tipo "Botones"



Pavimento tacto-visual tipo "Acanaladura"

